



## SmartOrder Technology

---

### 打印機設定

---

版本 1.0

2016 年 11 月 24 日

版權 ©智達移動科技有限公司

版權所有

未經版權所有者許可，此檔不可被複製或再分發。除 [smartordersystem.com](http://smartordersystem.com) 外，此資料不可張貼在其他任何網站上。

## 設置你的網絡打印機

準備你的打印機，下圖是我們建議的網絡打印機。應該是市場上性價比最高的打印機



下圖是打印機的接口說明，左邊的是打印機的電源，中間是網絡線而右邊是連接錢箱的接口



如果打印機不需要連接錢箱只需要接上電源線和網絡線便可

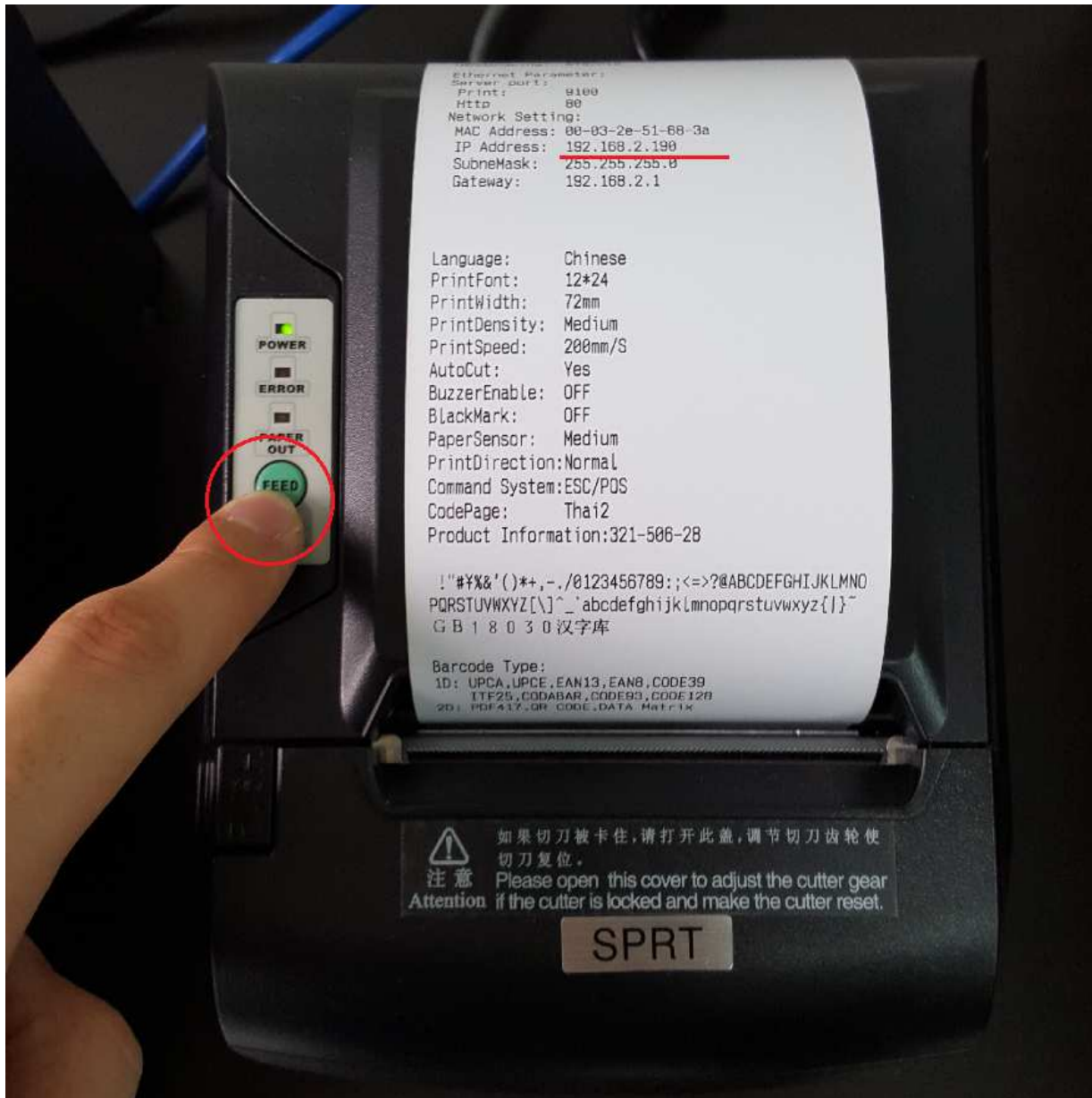
在連接正確的情況下會是下圖的連接，下圖是連接了收銀箱的參考圖片



完成後打開電源便可以開始使用。

打印機的 IP 地址需要和合乎路由器的 IP 範圍，比如打印機設置的 IP 地址是 192.168.1.113，而路由器的 IP 範圍是 192.168.3.1 - 192.168.3.255。要是這樣的設置打印機是不能操作的

如要查看打印機的 IP 地址可以使用以下方式，先把打印機開關關掉。之後長按 "FEED" 的按鈕，再同時打開打印機電源。等一會打印機便會把配置打印出來，可以看到打印的 IP 地址。



只要打印機的地址和路由器的地址範圍內便可以正常使用，要是不同便需要把路由器我 IP 範圍改做和打印機 IP 地址才行。比如打印機地址是 192.168.1.113 而路由器是 192.168.3.1 - 192.168.3.255，這樣路由器便需要改去 192.168.1.1 - 192.168.1.255。

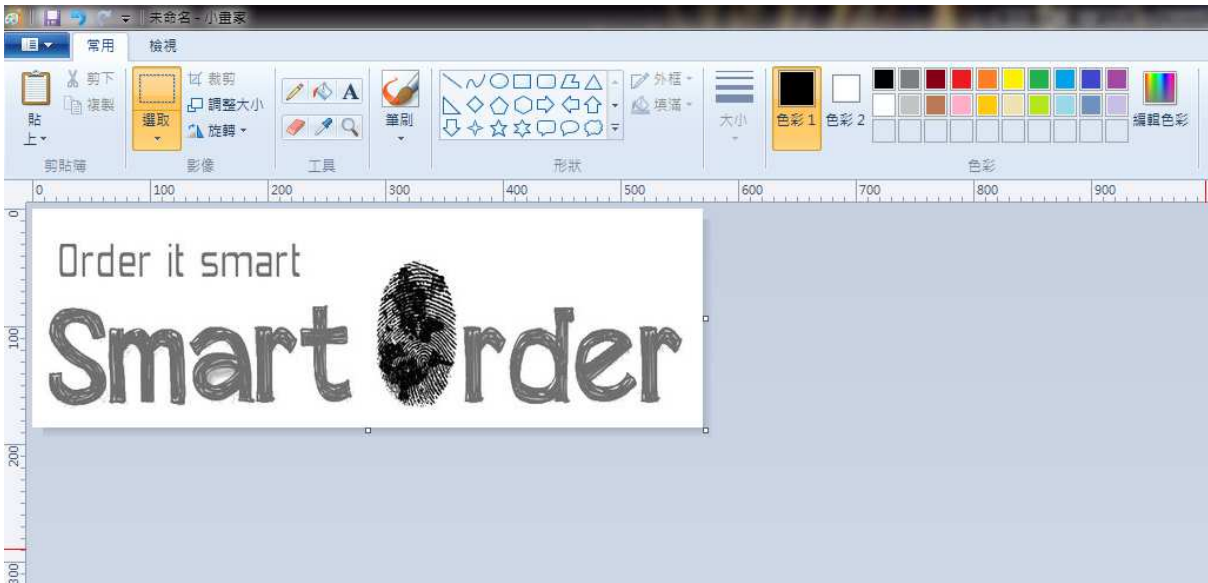
最後把所有的打印機連接到路由器/交換器便完成，網線只要在 100 米以下都可以正常使用。

## 設置帳單 Logo

首先準備你們的 Logo.jpg 檔案，圖片大小要闊最多只可以 570 px

打開 "小畫家"，打開你的 Logo 檔如下圖

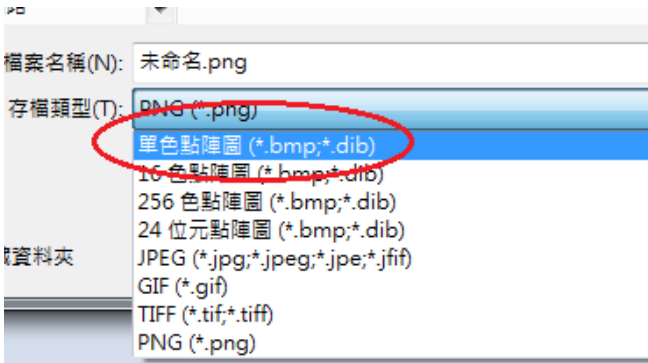




打開後在下檔案 -> 另存新檔 -> 選擇 bmp 格式



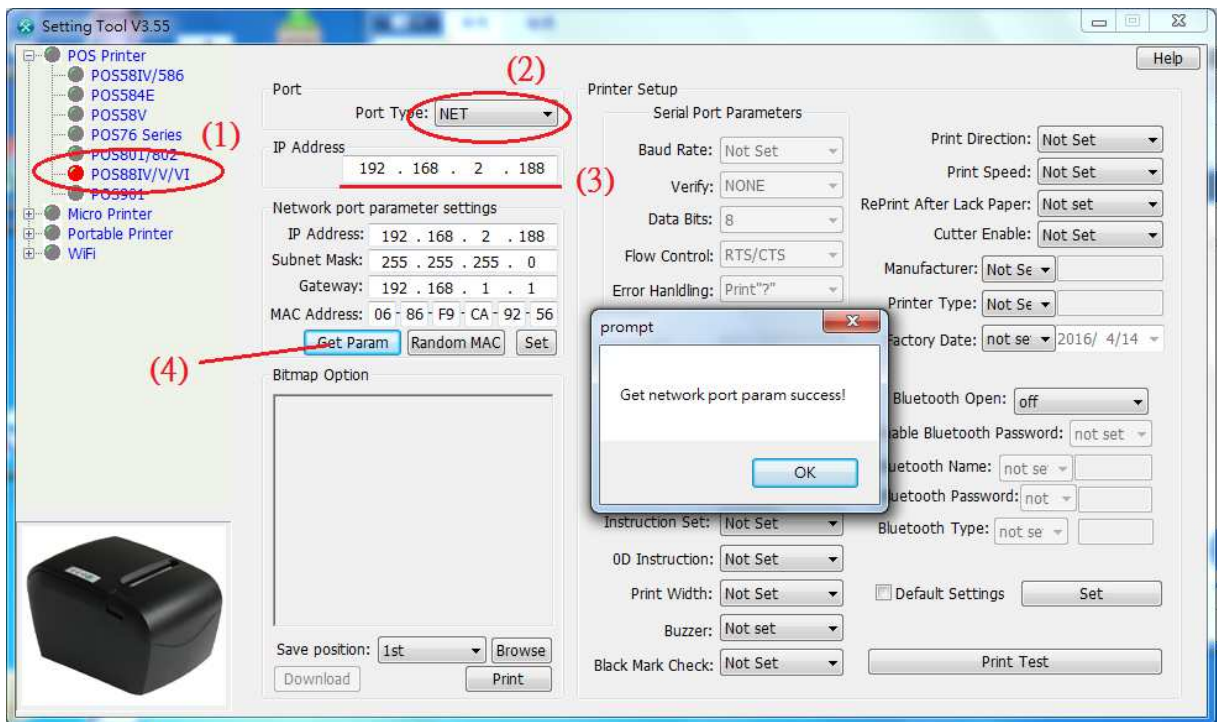
選擇 ".bmp" 的格式保存



現在在我們的網頁下載打印機設置軟件 "按此下載"

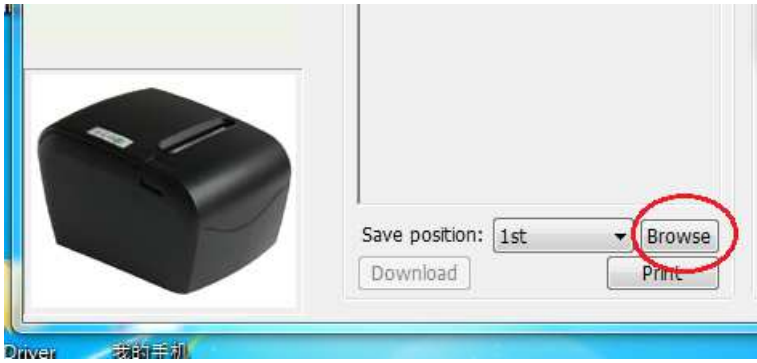


下載後打開軟件

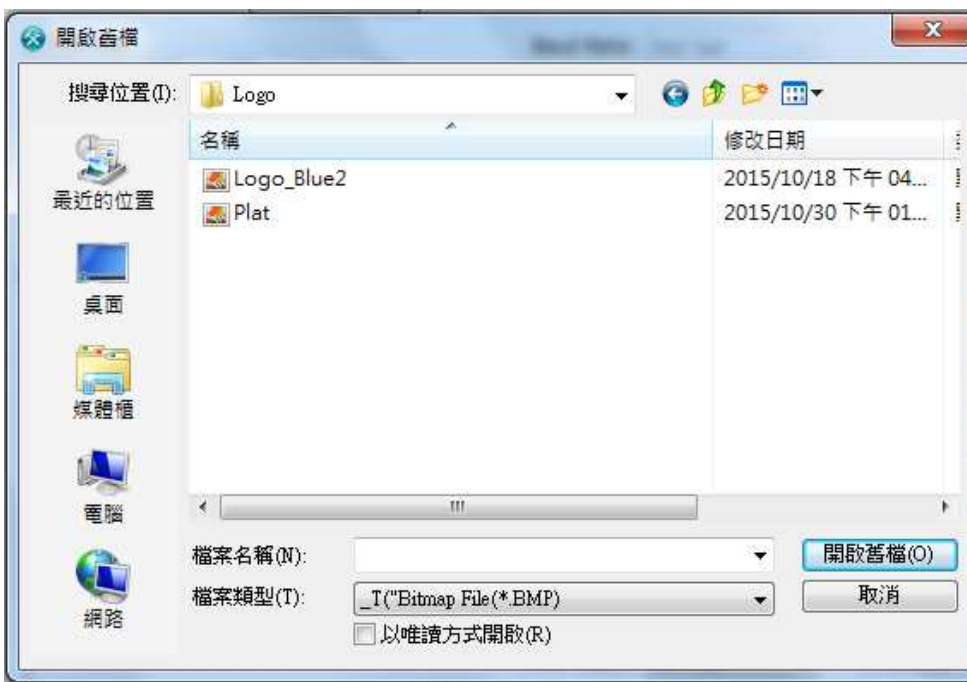


- 1) 選擇左邊的 POS88IV/V/VI
- 2) 在 Port Type 選擇 :NET
- 3) 輸入你打印機的 IP 地址
- 4) 按 Get Param, 要是成功便會出現 "Get network port param success!"

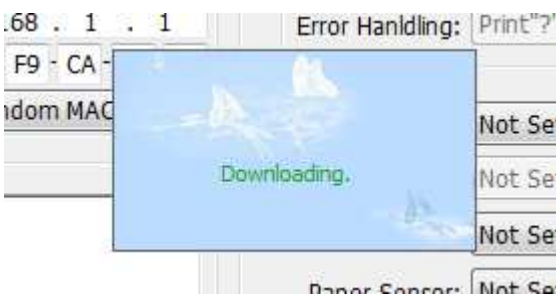
在 Bitmap Option 內選擇 "Browse"

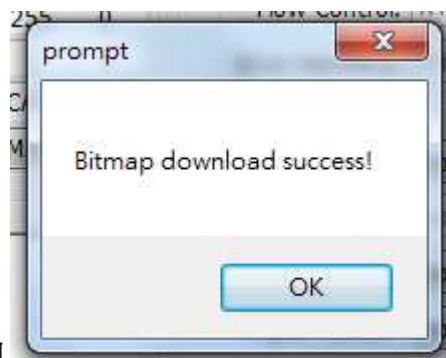


選擇你的 Logo 檔案



確定後應該會出現這樣的畫面





最後成功會出現

現在只要這個打印機打印結帳的帳單便會把 Logo 打印出來



環球餐館

台號:A1 員工:  
日期:04/14/2016 時間:11:19:30  
帳單編號:7764020160414104746 人數 :2

菜色	數量	總數
五香烤雞	1	23.0
蘑菇姜雞	1	26.0

總數	GBP49.0
服務費	GBP4.9
折扣(0%)	GBP0.0
小費	GBP0.0

總數 GBP53.9

地址: 環球大道  
倫敦  
電話: 2147483647



## 支援

如果您想瞭解更多相關問題，請聯繫我們的支援團隊。

[support@smartordersystem.com](mailto:support@smartordersystem.com)